

# Kit de communication Qualité Tourisme™



## 1. Le site internet grand public

[www.qualite-tourisme.gouv.fr](http://www.qualite-tourisme.gouv.fr)

- Une URL plus parlante permettant un meilleur référencement
- Un site multilingue
- Un nouvel univers graphique représentatif de la diversité des filières
- Une valorisation des professionnels engagés dans la démarche
- Un moteur de recherche optimisé (graphisme, géolocalisation, fiches détaillées, classement, labels...)
- La possibilité pour les clientèles de noter les prestataires en ligne (*module bientôt disponible*)

## 2. Les bannières bilingues animées

Les bannières reprennent le slogan et appellent l'internaute à découvrir les prestataires marqués. Elles existent en **3 formats** (carré 300x250, rectangle 300x600, bandeau 728x90).

**Vous pouvez insérer ces bannières sur tous vos supports de communication web en paramétrant l'URL suivante comme adresse d'atterrissage :**

[http://www.qualite-tourisme.gouv.fr?utm\\_source=Web&utm\\_medium=Banniere&utm\\_campaign=BannieresPubQT](http://www.qualite-tourisme.gouv.fr?utm_source=Web&utm_medium=Banniere&utm_campaign=BannieresPubQT)

Elle mène directement sur le site Qualité Tourisme™ grand public et permet à la DGE de réaliser des statistiques sur les connexions.

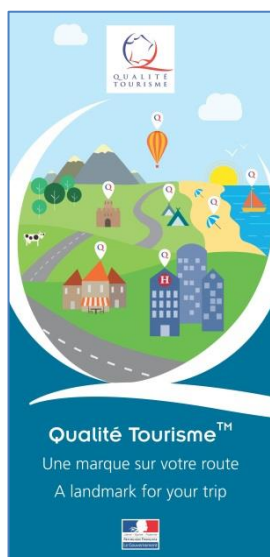
### 3. Les flyers bilingues et le QR code

#### Fichiers flyers :

- 2 formats PDF :
  - « original » utilisable pour les publications par exemple,
  - « impression » directement exploitable par votre imprimeur.
- 2 versions : **vous êtes libres d'utiliser les deux ou de n'en choisir qu'une seule.**

#### Illustration (plus institutionnelle)

français sous-titré anglais



#### Typo (plus publicitaire)

français



anglais



un unique verso  
français sous-titré anglais



Les flyers reprennent le slogan et les promesses de la marque. Le site internet est également accessible via un **QR code** pour plus de rapidité, surtout au niveau des lieux à mobilité (ex : réception, office de tourisme...). **Vous pouvez insérer ce QR code sur tous vos supports de communication matériels.**

#### Diffusion des flyers :

- Les **350 Offices de tourisme marqués QT™** distribueront les **flyers illustration**.
- La **DGE** dispose de versions papiers qu'elle peut vous transmettre sur simple demande [à cette adresse](#) , **uniquement pour les flyers :**
  - « **illustration** »,
  - « **typo** » **en français**.
- Vous pouvez imprimer vous-même la version typo anglaise ainsi que les autres versions, en respectant les valeurs suivantes :
  - dimensions : **10 x 21 cm**,
  - type de papier : **Papier mat, finition vernis non obligatoire**,
  - grammage papier : **90g ou 100g**.